

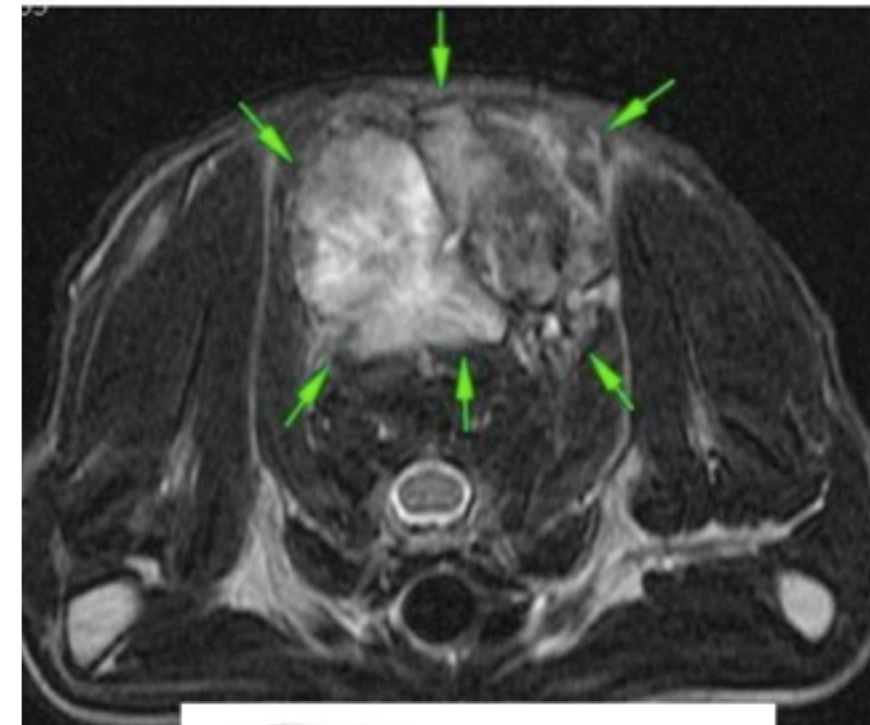
Die Bedeutung der Früherkennung von Krebs in der Hund und Katze

- Einer von vier entwickelt im Laufe seines Lebens einen Tumor.
- Krebs zählt zur häufigsten Todesursache bei Hunden.
- Diagnostik und Therapie haben sich jedoch rapide verbessert.
- Die vollständige diagnostische Abklärung einer Tumorerkrankung ist unabdingbare Voraussetzung für eine erfolgsversprechende Therapie.
- Sie ist die bedingungslose Voraussetzung, um eine fundierte und richtige Entscheidung



- Die Verwendung von Computertomographie, Endoskopie, Ultraschall und MRI erforderlich sein.
- Nach der vollständigen Diagnosestellung mit Gewebeuntersuchung und Stadiumssuche wird ein Therapieplan erstellt, und jede einzelne der therapeutischen Optionen muss nun abhängig von der Gewebediagnose zunächst genauestens geprüft und geplant werden.
- Ein Therapiebeginn ohne vorherige Gewebeeinschätzung oder diagnose sollte der Vergangenheit angehören. Ein Therapiebeginn ohne vorherige Gewebeeinschätzung oder -diagnose sollte der Vergangenheit angehören.

Fibrosarkom bei einer Katze



Hospital Veterinario Marina Baixa

Passeig mitja llegua 17

03580 Alfaz del Pi - Alicante

Tel: 966860669

www.veterinariamarinabaixa.com